




СТРОИМ ДОМА

**15 ЛЕТ**

ИЗ КЛЕЕНОГО БРУСА





*МАТЕРИАЛ  
КОТОРЫЙ  
ВЫДЕРЖИВАЕТ  
ИСПЫТАНИЕ  
ВРЕМЕНЕМ*

ТО ЧТО НУЖНО  
ИМЕННО ВАМ





# Современные Дома

Современные брусовые дома сочетают в себе классический строительный материал и скандинавскую элегантность. Красивый, современный внешний вид создается благодаря уникальным свойствам бруса: действительно не оседающим бревнам и решению с нулевым углом. Большие окна, типичные для современных бревенчатых домов, приносят в интерьер свет и ощущение простора, а поверхность из натурального дерева излучает тепло и умиротворение.





# КБ 192 1А

Этот дом — современный скандинавский дом-атриум в японском стиле. Как это типично для домов с атриумом, спа-центр, зимний сад и гостиная имеют застекленные раздвижные двери. с видом на крытый двор. Большие окна и внутренний дворик, окружающий здание, составляют внешнюю часть интерьера, поэтому Naiku лучше всего смотрится на защищенном участке, близком к природе. Модель включает в себя три спальни и совмещенную кухню, столовую и гостиную для уютного семейного отдыха.

КБ 192 1А

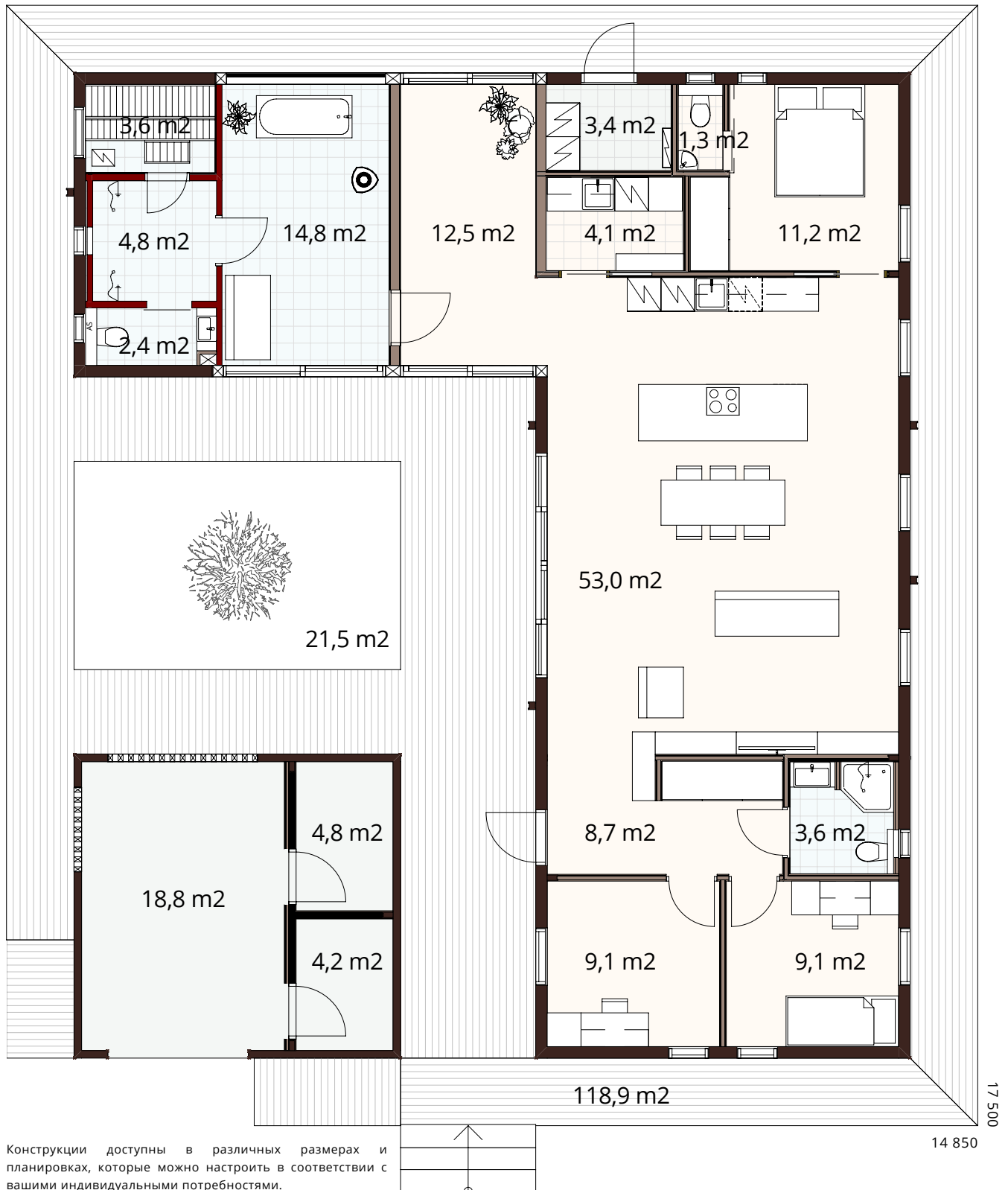
Общая площадь 192,0 м<sup>2</sup>

Чистая площадь 145,5 м<sup>2</sup>

Площадь террасы 119,0 м<sup>2</sup>



Масштаб плана этажа 1:100



Конструкции доступны в различных размерах и планировках, которые можно настроить в соответствии с вашими индивидуальными потребностями. Оконные решения и детали могут различаться в зависимости от региона строительства.



# КБ 134 1А

КБ 134 1А – это восхитительный дом, очаровывающий естественным светом и прочной связью с окружающей средой. Большие панорамные окна позволяют свету проникать свободно в обе стороны из гостиной. Отдельные комнаты находятся в крыльях. Крытая терраса повышает комфорт проживания и расширяет возможности жизни на свежем воздухе в теплые месяцы. Просторные спальни с панорамными окнами создают хорошие условия для удаленной работы. Эффективная одноуровневая планировка хорошо подходит как для семей с детьми, так и для пар. Модель также хорошо подходит для круглогодичного отдыха.

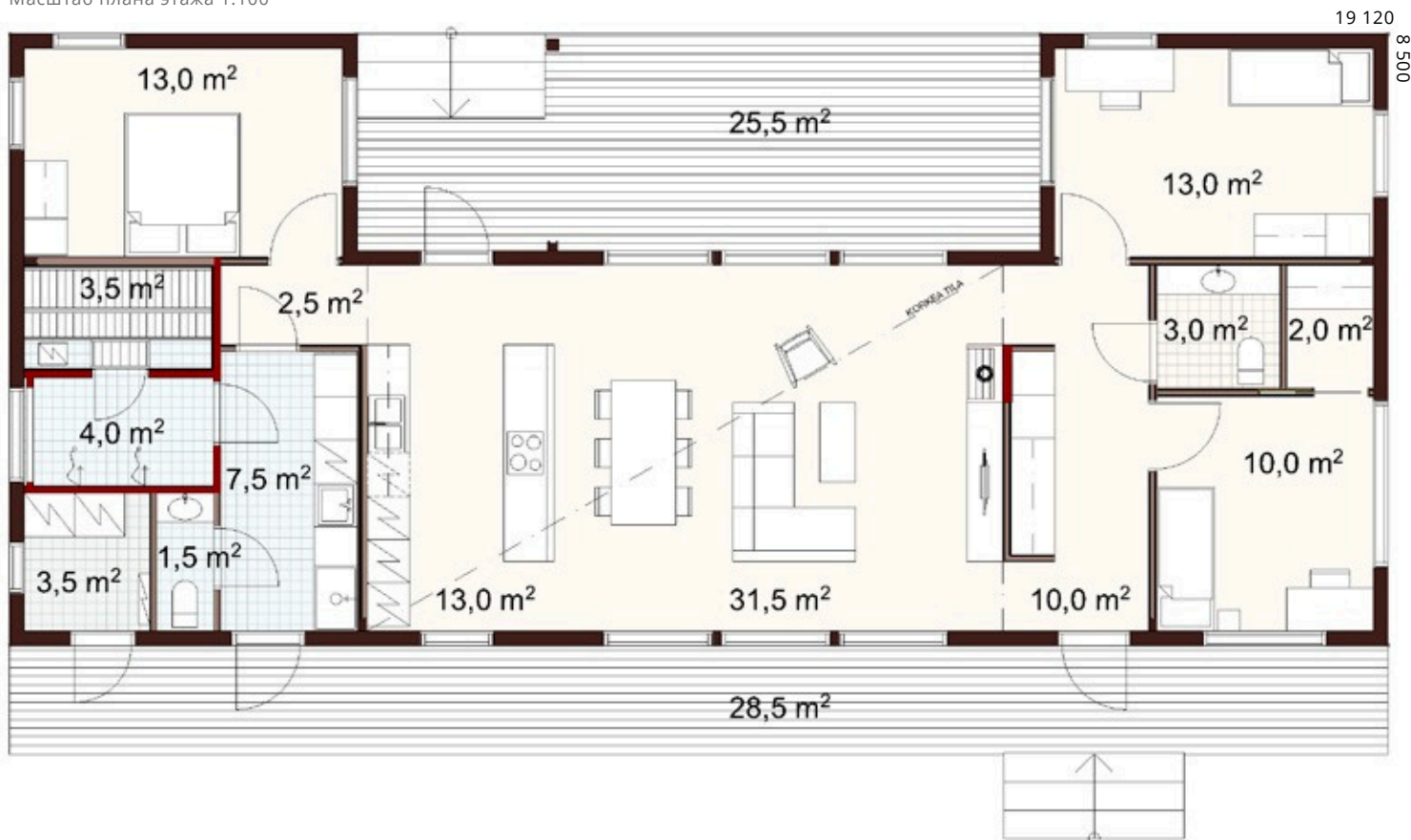
КБ 134 1А	
Общая площадь	134,0 м <sup>2</sup>
Чистая площадь	121,5 м <sup>2</sup>
Площадь террасы	54,0 м <sup>2</sup>



*Впечатляющие панорамные окна в двух направлениях и просторный внутренний дворик площадью 25 м<sup>2</sup> создадут сильное ощущение жизни где-то между природой и цивилизацией*



Масштаб плана этажа 1:100



Конструкции доступны в различных размерах и планировках, которые можно настроить в соответствии с вашими индивидуальными потребностями.

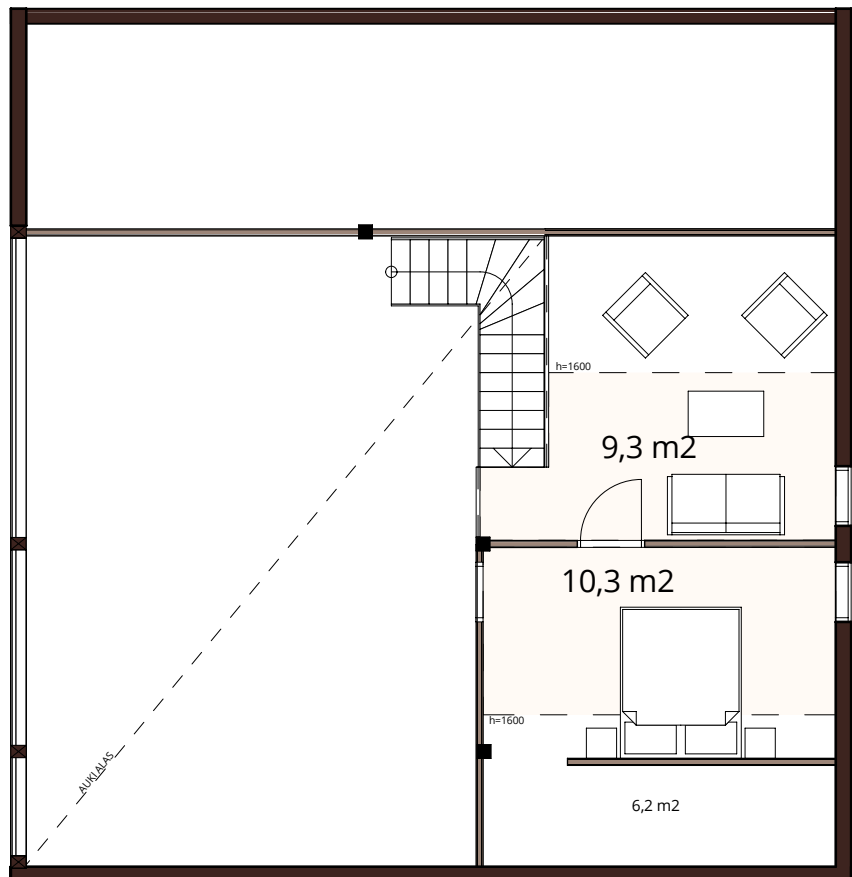
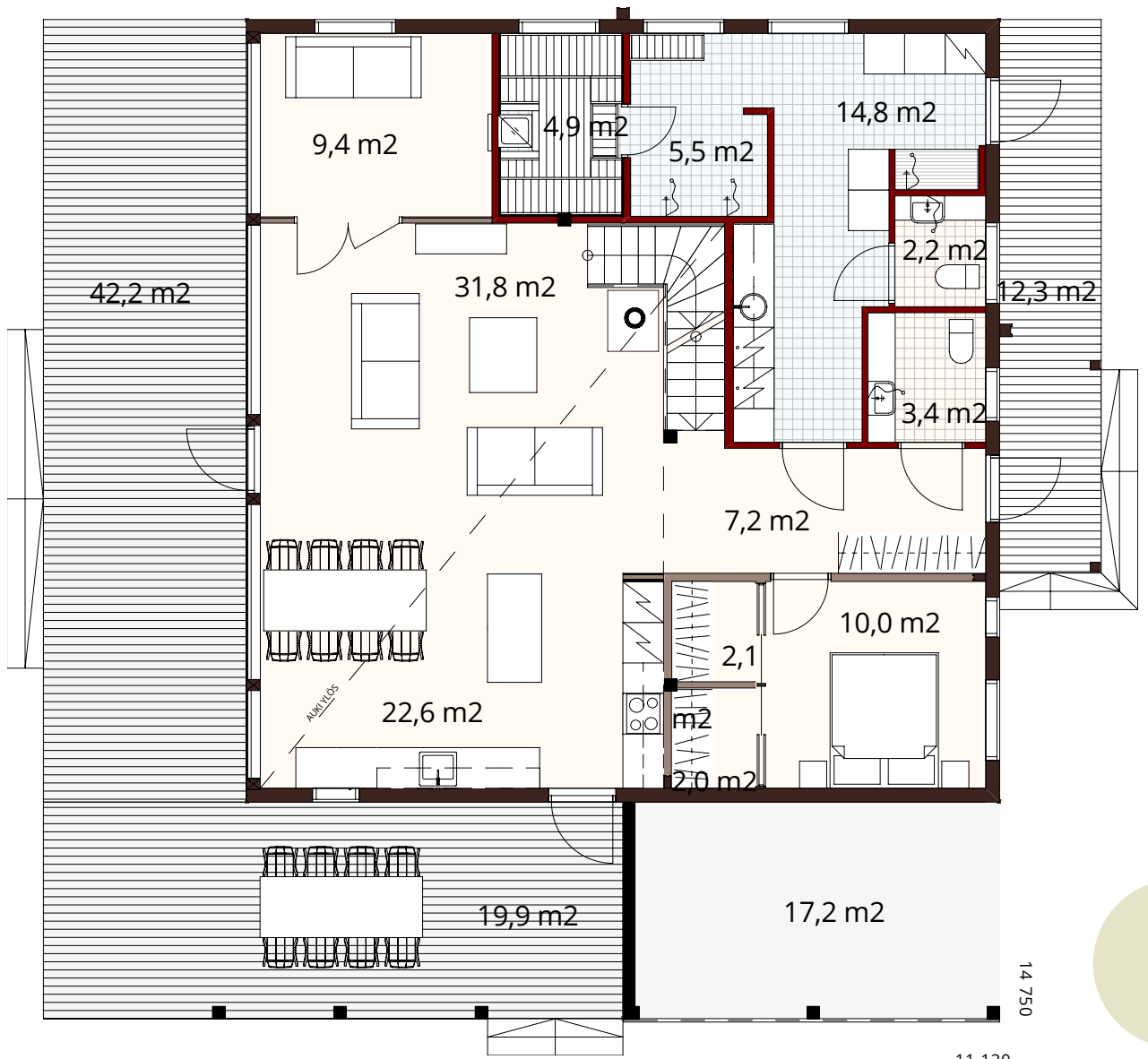


# КБ 150 1А

Панорамная стеклянная стена создает ощущение единения интерьера с природой. Высокая гостиная залита естественным светом. Спальни расположены в задней части дома.



КБ 150 1А –	
Общая площадь	150.0 m <sup>2</sup>
Чистая площадь	140.0 m <sup>2</sup>
Площадь террасы	74.5 m <sup>2</sup>



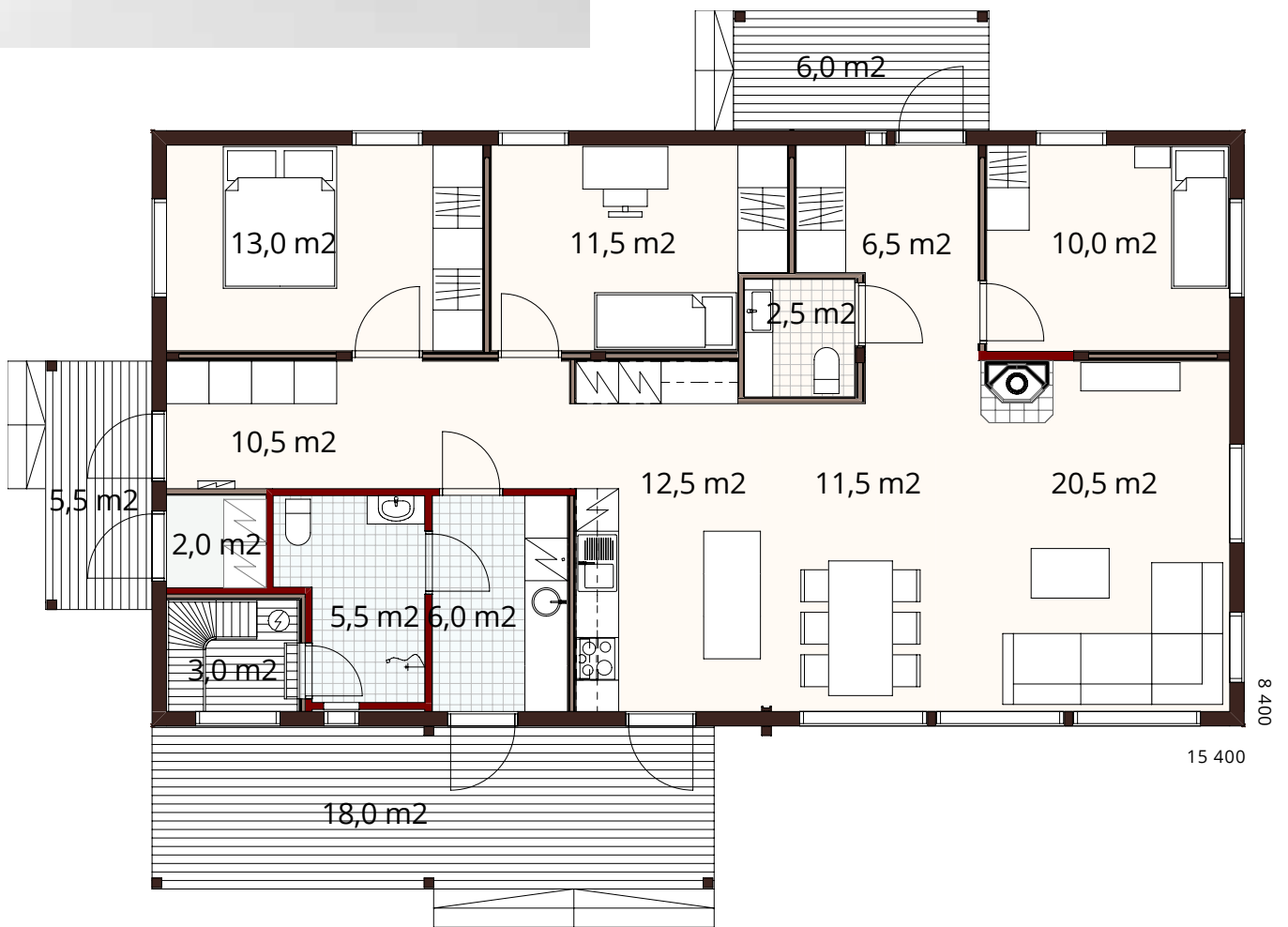


# КБ 130 1А

Аккуратный, современный и компактный брусовой дом, который прекрасно вписывается в окружающую среду.

Экономичная планировка модели может удовлетворить множество повседневных потребностей, а просторный коридор очень удобен для семей с детьми и домашними животными.

Общая площадь  
129,5 м<sup>2</sup>  
Чистая площадь  
120,0 м<sup>2</sup>  
Площадь террасы  
29,5 м<sup>2</sup>



Конструкции доступны в различных размерах и планировках, которые можно настроить в соответствии с вашими индивидуальными потребностями.







**Площадь дома 130 м2 + гараж 39 м2.  
Жилая площадь: 119 м2 + гараж 32 м2.  
Помещения Коридор, подсобное  
помещение, ванная комната, сауна,  
туалет, 3 спальни, гостиная/кухня,  
прихожая + гардеробная.**







# КБ 158 1 А

Современный дом, созданный для хорошей жизни, созданный для неспешного, спокойного отдыха наедине с природой.

КБ 158 1 А

–

Общая площадь 157,5 м<sup>2</sup>

Площадь теплая 145,5 м<sup>2</sup>

Площадь террасы 69,5 м<sup>2</sup>



Конструкции доступны в различных размерах и планировках, которые можно настроить в соответствии с вашими индивидуальными потребностями.



# КБ 140 4А

Стильный и популярный особняк. Большие окна и современная односкатная крыша придают ему характерный внешний вид.

Доступно несколько вариантов планировки.

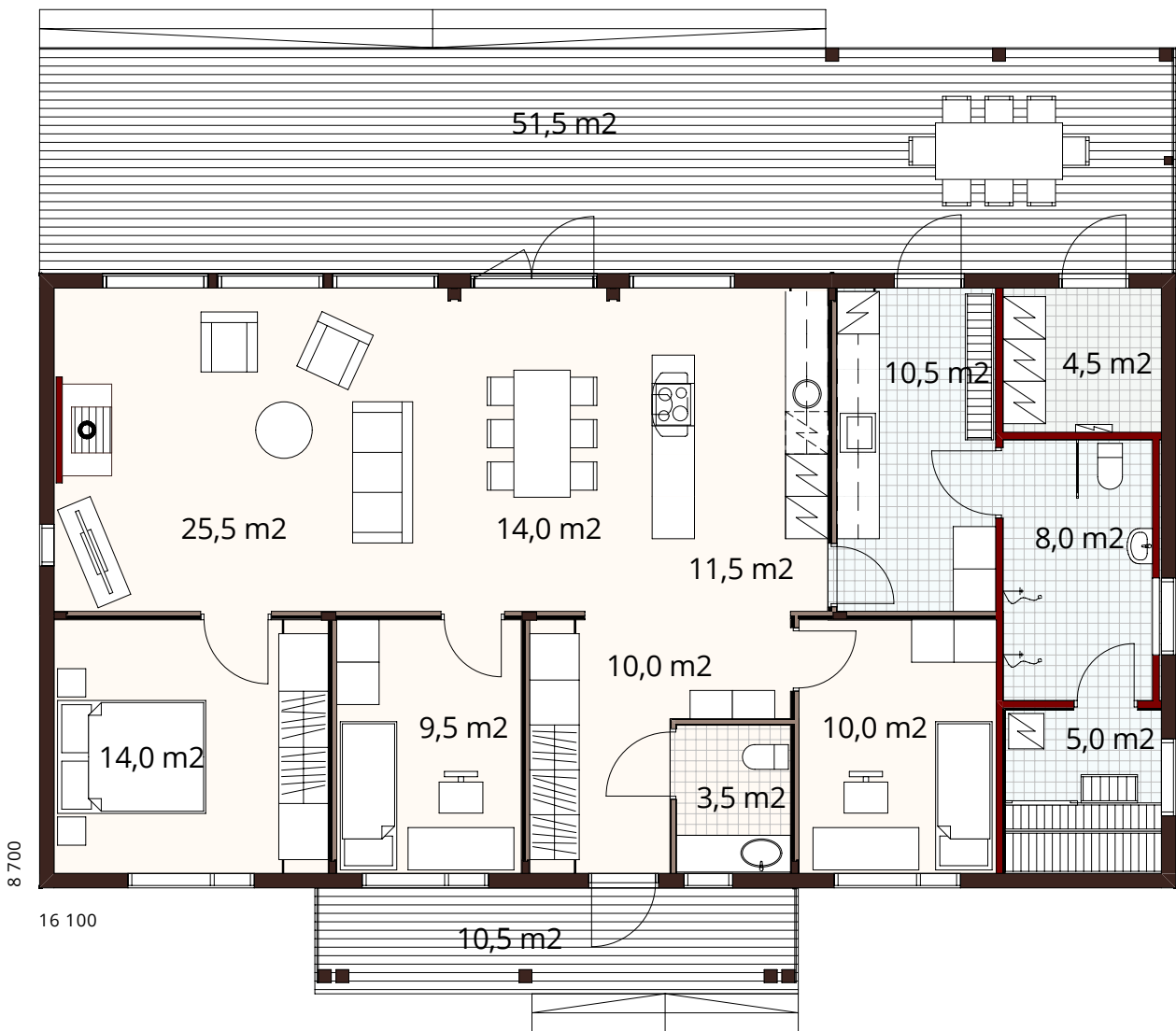
КБ 140 4А

–

Общая площадь 140,0 м<sup>2</sup>

Чистая площадь 129,5 м<sup>2</sup>

Площадь террасы 62,0 м<sup>2</sup>

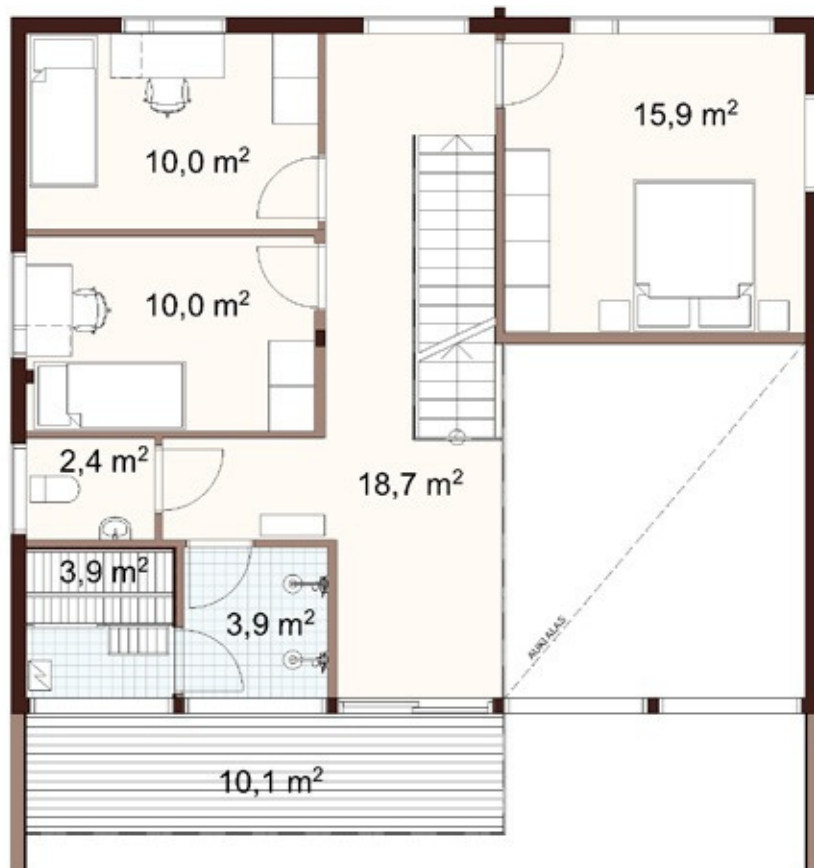
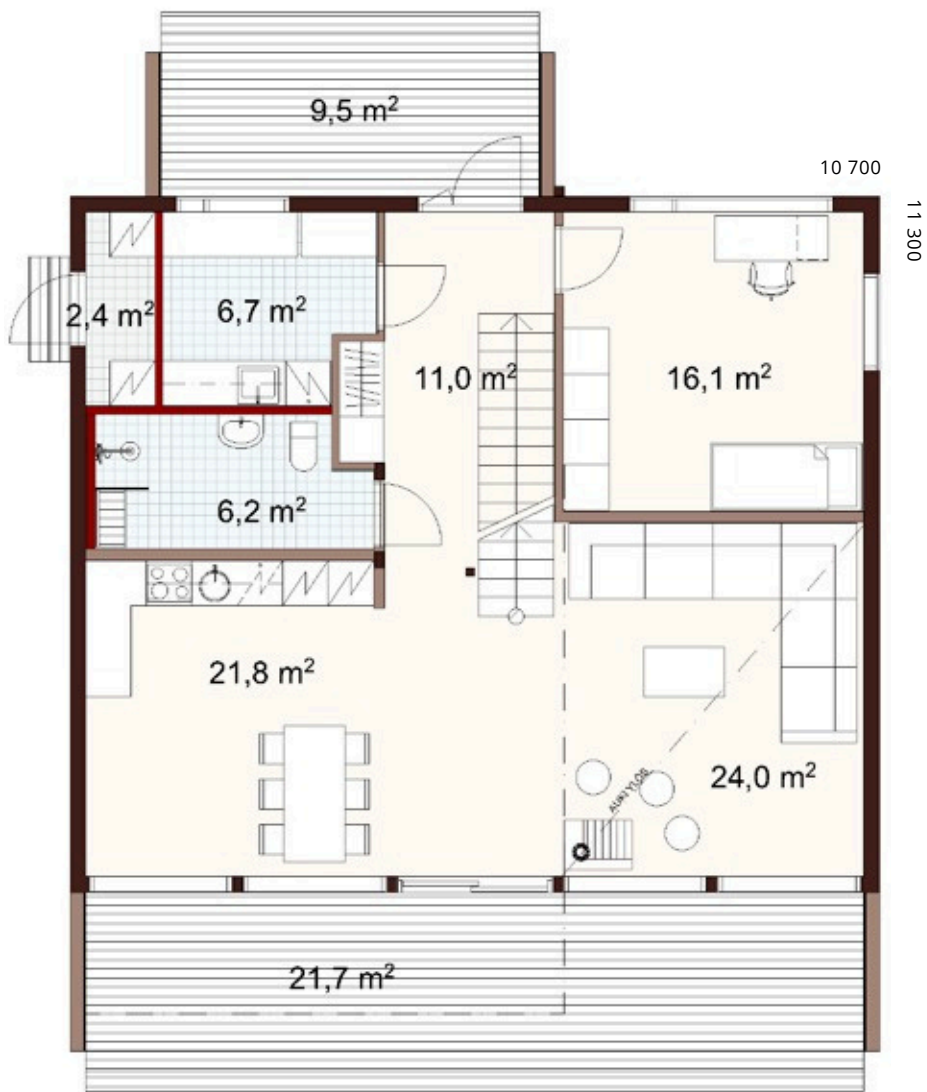


Конструкции доступны в различных размерах и планировках, которые можно настроить в соответствии с вашими индивидуальными потребностями.



КБ 180 2 А





КБ 180 2А

-

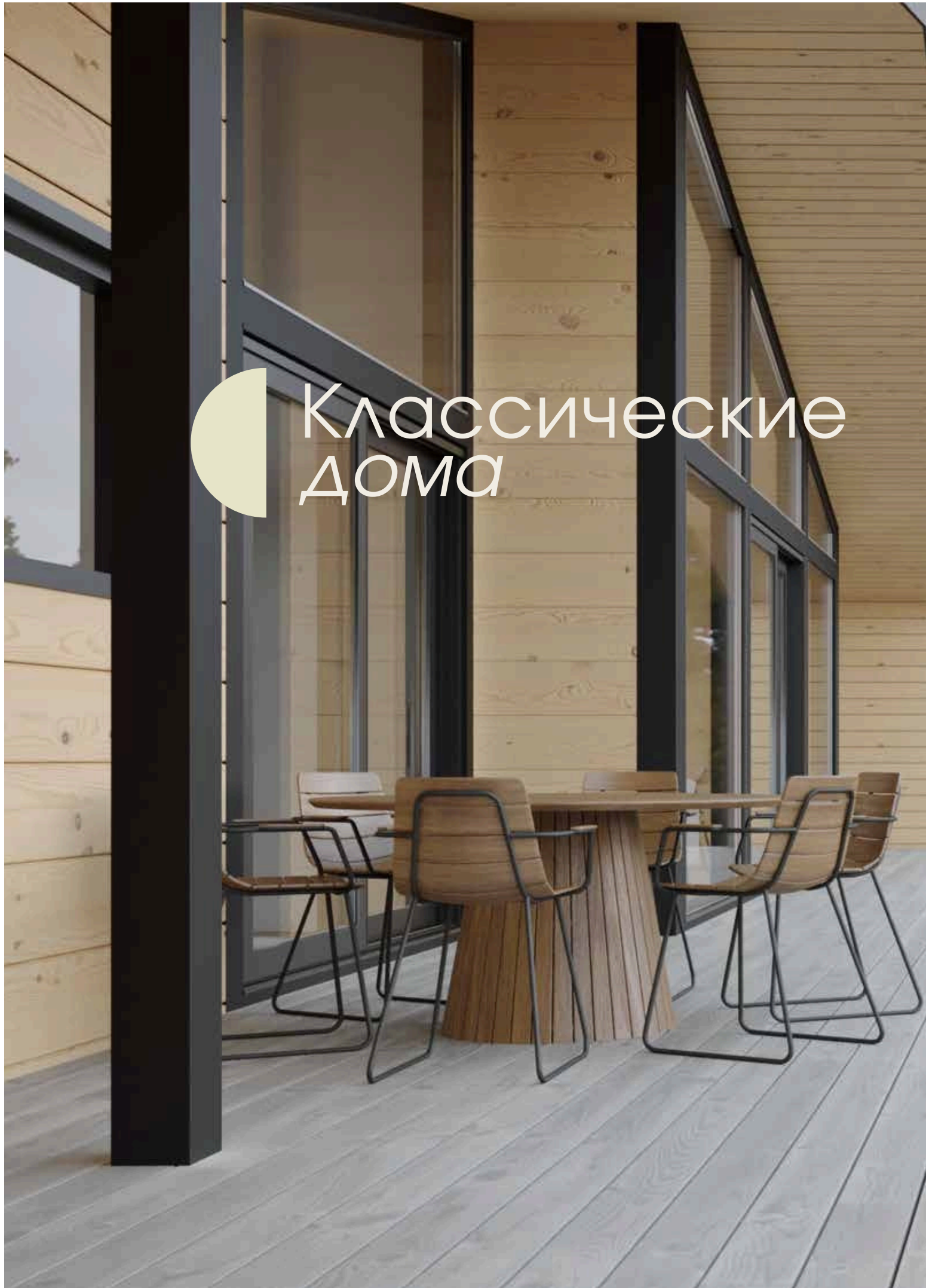
Общая площадь 174,0 м<sup>2</sup>

Чистая площадь 158,0 м<sup>2</sup>

Площадь террасы 41,0 м<sup>2</sup>

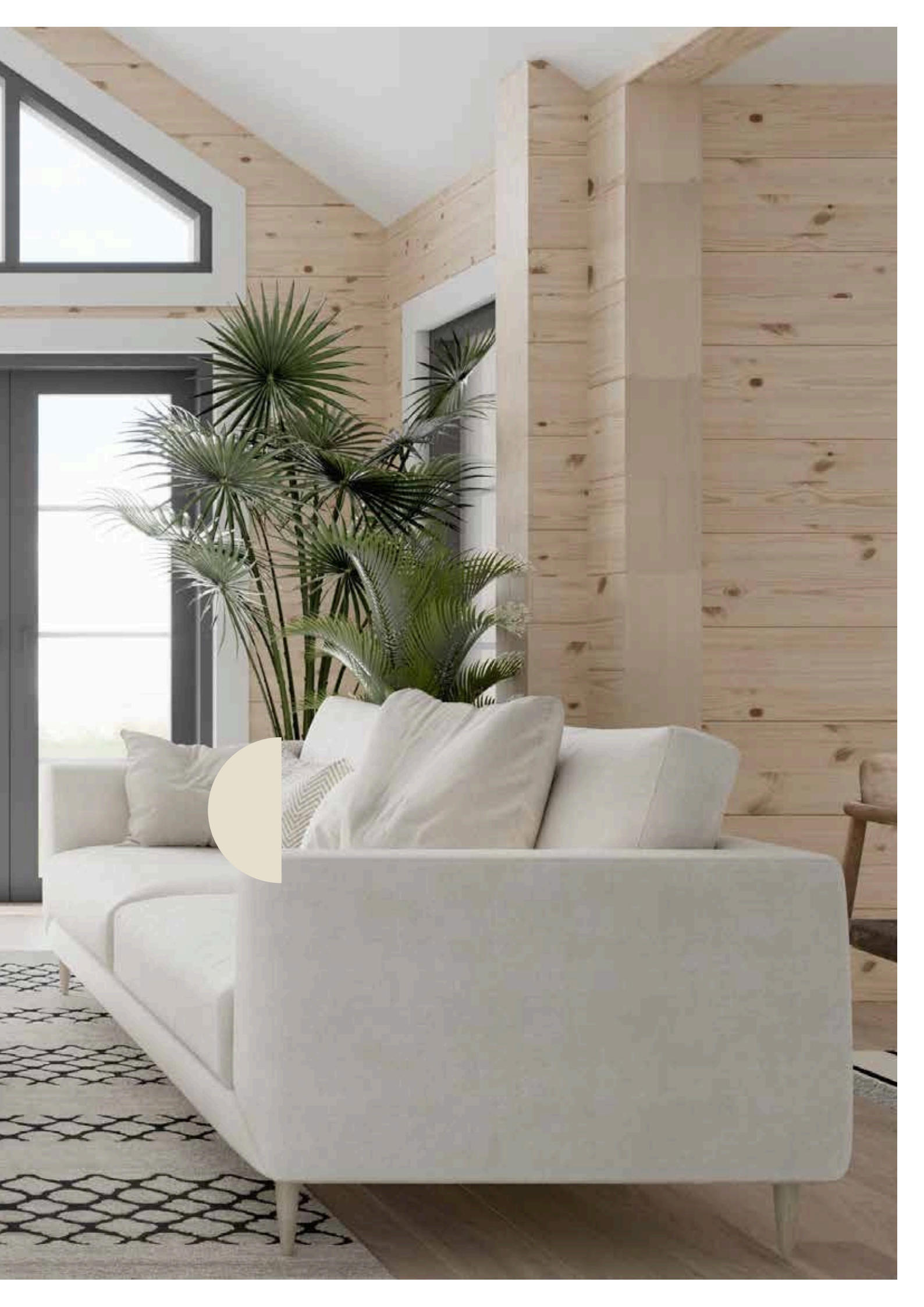


# Классические ДОМА











# КБ 120 2А

Впечатляющий бревенчатый дом мечты с торцевым окном, подчеркивающим пейзаж.

КБ 120 2А

–

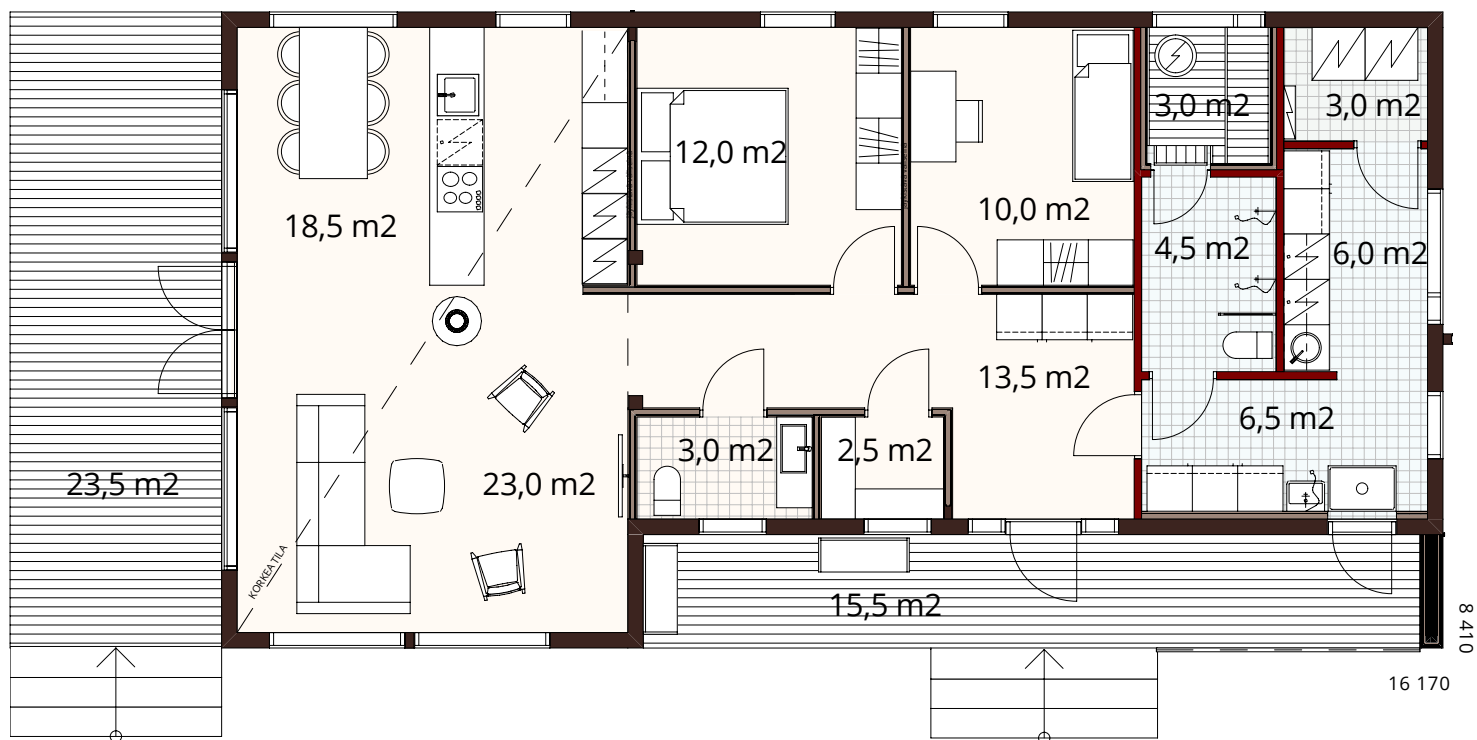
Общая площадь 120,0 м<sup>2</sup>

Чистая площадь 110,0 м<sup>2</sup>

Площадь террасы 39,0 м<sup>2</sup>



План 1 этажа масштаб 1:100



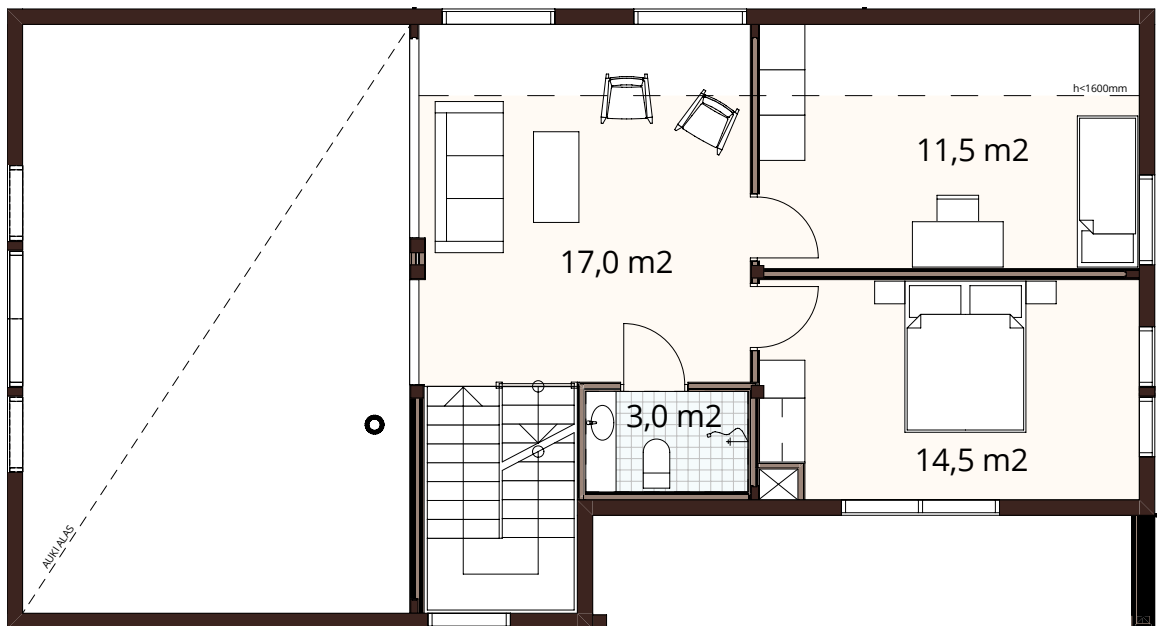
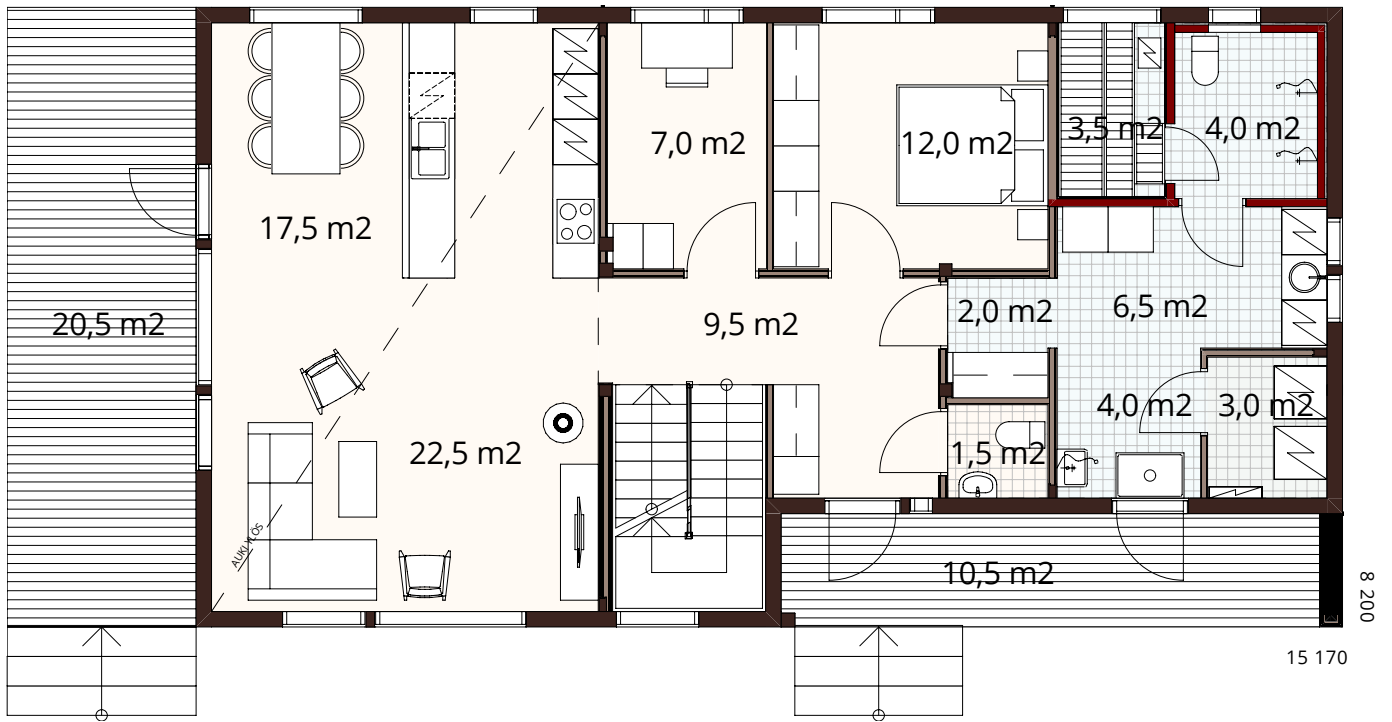
Конструкции доступны в различных размерах и планировках, которые можно настроить в соответствии с вашими индивидуальными потребностями.



КБ 162 2А



Floor plan scale 1:100



КБ 164 2А

-

Общая площадь 164,0 м<sup>2</sup>

Чистая площадь 151,5 м<sup>2</sup>

Площадь террасы 31,0 м<sup>2</sup>



# КБ 111 2А

Этот уютный бревенчатый дом мечты, чья культовая архитектура сохраняет свою привлекательность десятилетие за десятилетием.

В его объятиях легко расслабиться, а высокие окна позволяют любоваться окружающим пейзажем.

Одноэтажный дом имеет выгодную планировку и включает в себя большое подсобное помещение, позволяющее зайти в дом в грязной обуви.

Полуторазэтажный дом Нопка Pilvi имеет вторую гостиную и две спальни, а также необходимые дополнительные удобства.

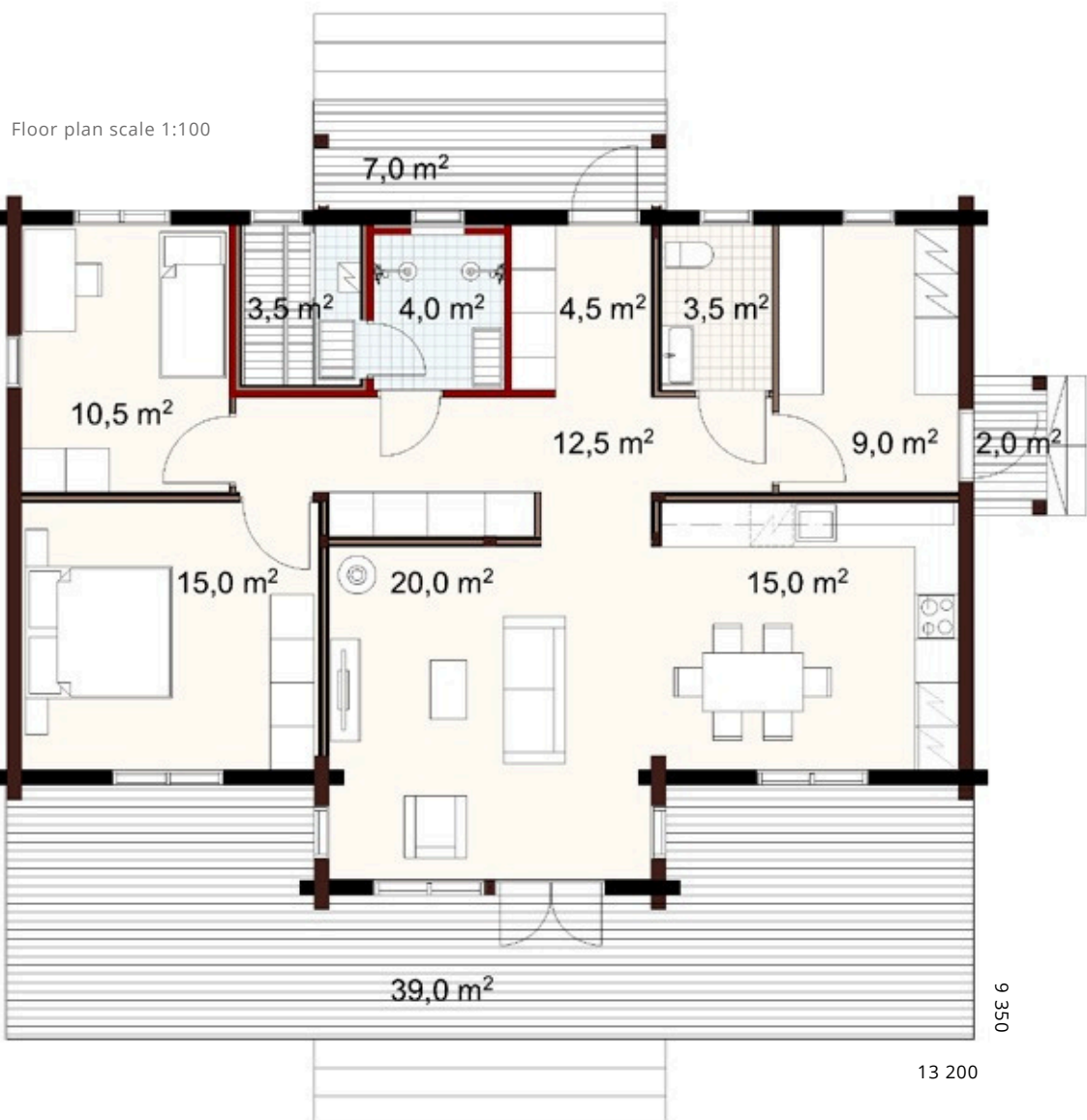
КБ 111 2А

-

Общая площадь 111.0 m<sup>2</sup>

Чистая площадь 102.0 m<sup>2</sup>

Площадь террасы 48.0 m<sup>2</sup>



Конструкции доступны в различных размерах и планировках, которые можно настроить в соответствии с вашими индивидуальными потребностями.



# КБ 70 2А

Удивительно светлый дом.

Большие, но уютные окна наполняют гостиную и столовую прекрасным естественным светом.

Конструкция крыши позволяет использовать окна большего размера и придают дому особенный внешний вид. Веранду можно застеклить, чтобы вы могли еще немного дольше наслаждаться жизнью на свежем воздухе.

КБ 70 2А

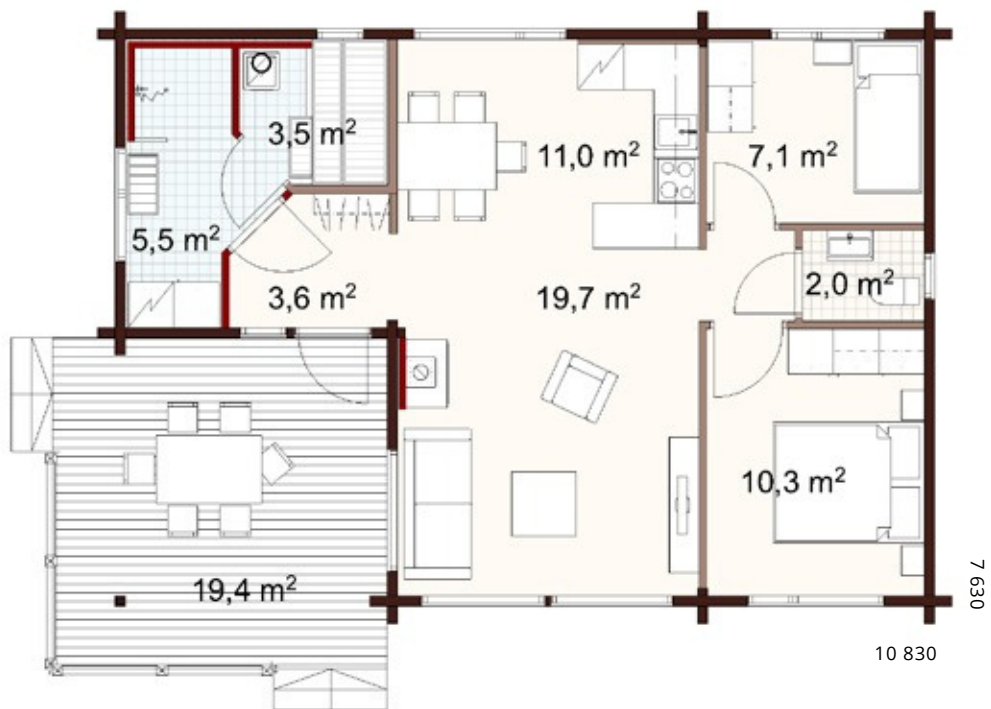
–

Общая площадь 70,0 м<sup>2</sup>

Чистая площадь 65,0 м<sup>2</sup>

Площадь террасы 19,5 м<sup>2</sup>





Конструкции доступны в различных размерах и планировках, которые можно настроить в соответствии с вашими индивидуальными потребностями.

A photograph of a wooden deck in the foreground, leading towards a large, mature pine tree in a field. The sky is bright and clear. The text is overlaid on the right side of the image.

# ДОМА ДЛЯ ОТДЫХА И ДЛЯ СДАЧИ В АРЕНДУ

Дом отдыха Нонка — идеальный выбор для всех, кто хочет чувствовать себя эксклюзивно и в контакте с природой. Основная тема дизайна брусковых домиков и домов отдыха — уют и функциональность — ведь домик предназначен для отдыха. Мечтаете ли вы о пляжном домике, деревенской бревенчатой хижине в лесу или роскошной вилле, очарование натурального дерева создаст теплую и уютную обстановку, куда хочется возвращаться снова и снова.



# КБ 164 3А

Внешняя архитектура этого дома напоминает ракушку, а крытые террасы служат укрытием. Уютные комнаты отдыха расположены под покатой крышей. Из гостиной открывается прекрасный вид на близлежащую природу. В более крупных версиях вы также можете полюбоваться пейзажем из сауны.

кб 164 3А

–

Общая площадь 164,0 м<sup>2</sup>

Чистая площадь 150,0 м<sup>2</sup>

Площадь террасы 89,5 м<sup>2</sup>



16 950

15 150



Конструкции доступны в различных размерах и планировках, которые можно настроить в соответствии с вашими индивидуальными потребностями. Оконные решения и детали могут различаться в зависимости от погодных условий.



# КБ 100 3А

Этот дом подарит впечатления от природы и комфорт проживания. В гостиной достаточно места, чтобы приятно провести время вместе и насладиться потрясающими пейзажами. Кухня отделена от жилых помещений, а в холле достаточно места для хранения верхней одежды и инвентаря для отдыха.

КБ 100 3А

–

Общая площадь 100.0 м<sup>2</sup>

Чистая площадь 94.0 м<sup>2</sup>

Площадь террасы 61.5 м<sup>2</sup>



Конструкции доступны в различных размерах и планировках, которые можно настроить в соответствии с вашими индивидуальными потребностями. Оконные решения и детали могут различаться в зависимости от погодных условий



# КБ 99 ЗА

Только большие панорамные окна и красивые бревенчатые конструкции отделяют большие жилые помещения виллы от дикой природы. Из гостиной, совмещенной с кухней, открывается потрясающий вид на окружающий природный ландшафт; спальные районы расположены в своих, тихих флигелях; и крытая терраса ведет из гостиной в стильную сауну.

КБ 99 ЗА

–

Общая площадь 99.5 m<sup>2</sup>

Чистая площадь 92.0 m<sup>2</sup>

Терраса 53.0 m<sup>2</sup>



Конструкции доступны в различных размерах и планировках, которые можно настроить в соответствии с вашими индивидуальными потребностями. Оконные решения и детали могут различаться в зависимости от погодных условий





# КБ 120 3А

Из стильного дома открывается великолепный вид на окружающую природу.

КБ 120 3А

–

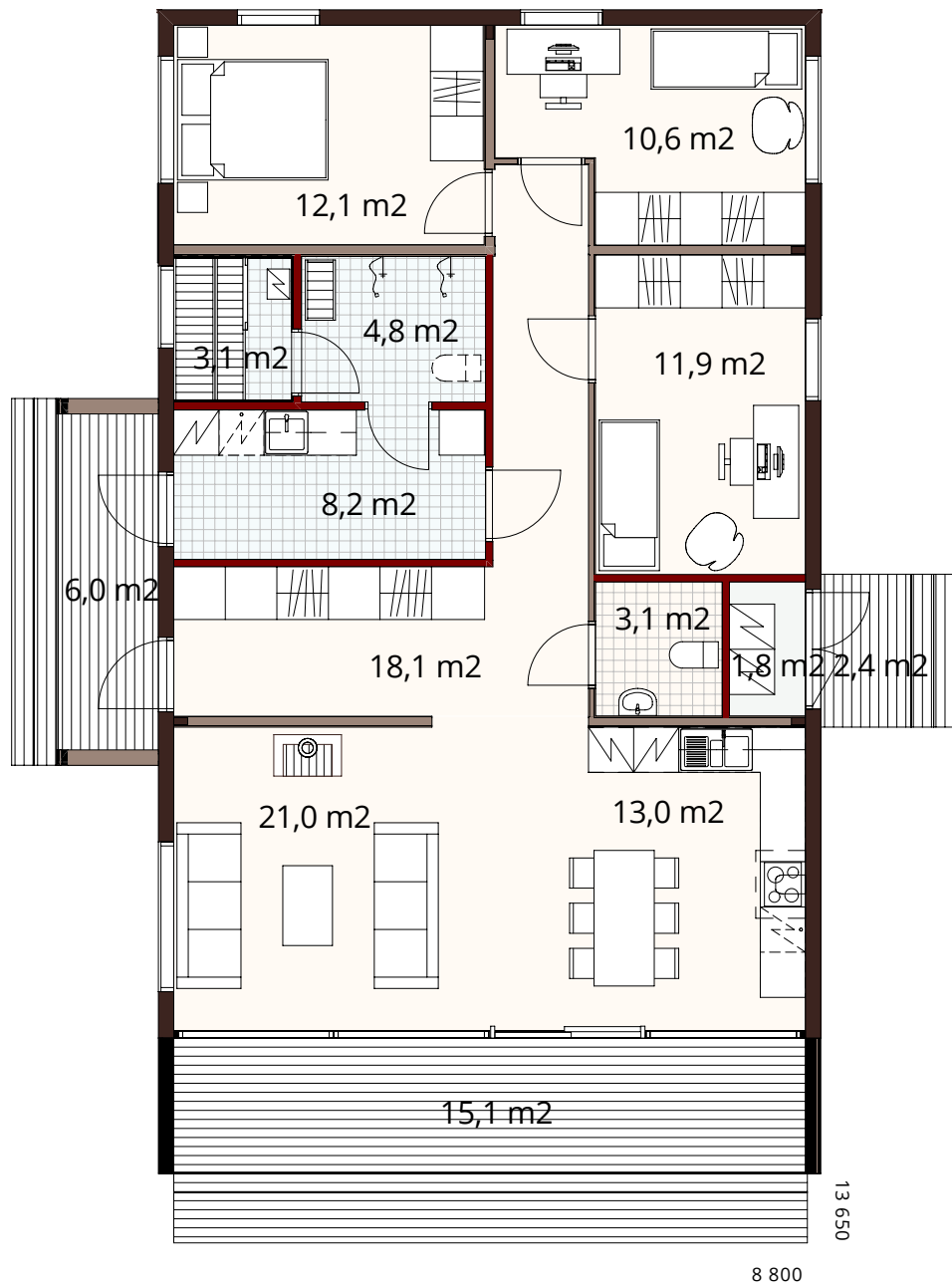
Общая площадь 120.0 м<sup>2</sup>

Чистая площадь 112.0 м<sup>2</sup>

Площадь террасы 23.5 м<sup>2</sup>



Floor plan scale 1:100



Конструкции доступны в различных размерах и планировках, которые можно настроить в соответствии с вашими индивидуальными потребностями. Оконные решения и детали могут различаться в зависимости от погодных условий

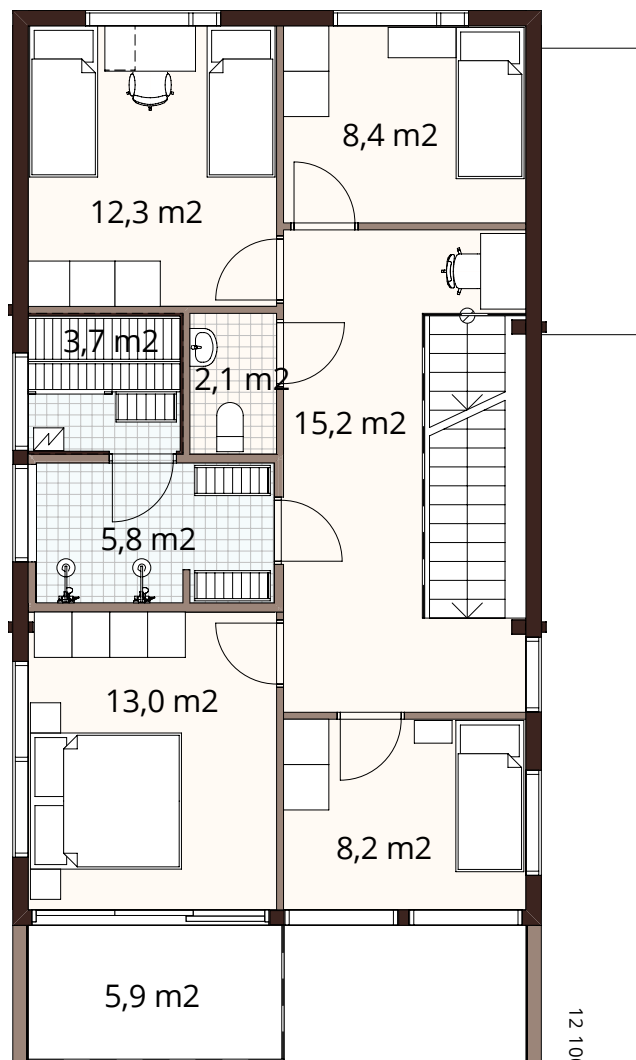
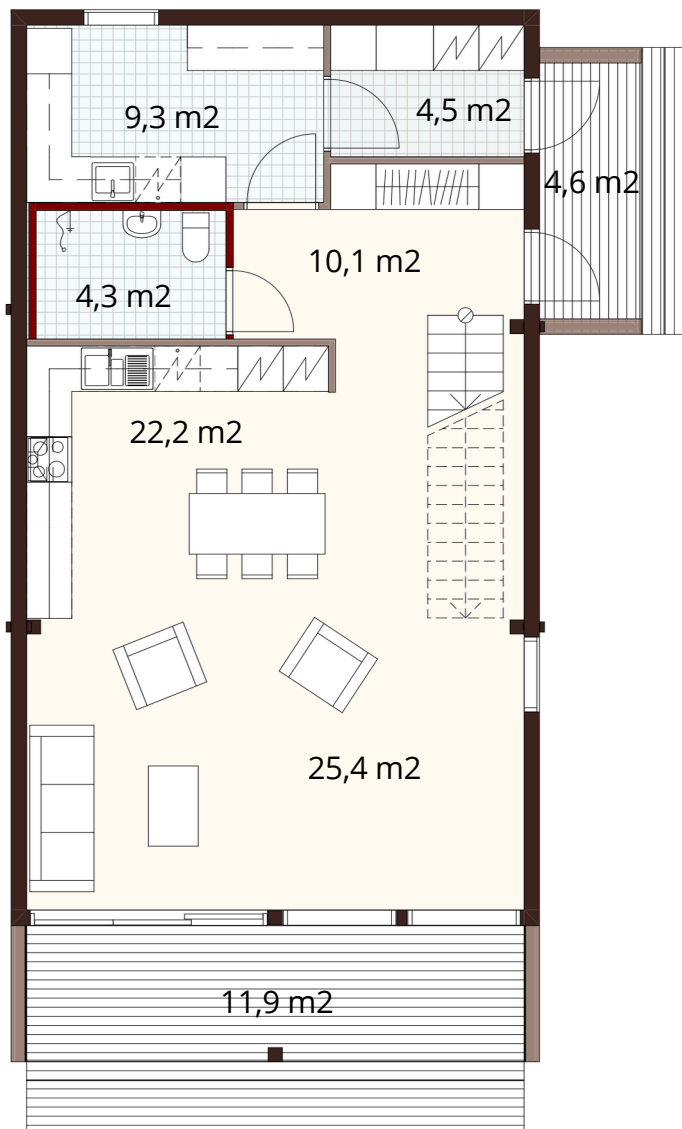


Этот дом особенно хорошо подходит для небольших и узких городских участков.

# КБ 165 3А



Floor plan scale 1:100



12 100

7 000

КБ 165 3А -

Общая площадь 164,0 м<sup>2</sup>

Чистая площадь 148,5 м<sup>2</sup>

Площадь террасы 22,0 м<sup>2</sup>

# Комплектации и цены

## Предчистовая отделка (white box) 70 000 руб./м<sup>2</sup>

Фундамент: сваи ж/б, отделка цоколя.

Перекрытия: перекрытие 200 мм с утеплением

Стеновой комплект: клееный брус 180x200, кровельные клееные балки 200x200

Несущие внутренние стены: клееный брус 180x200

Перегородки: каркас 100 мм с обшивкой деревом

Покраска дома снаружи

Кровля: утепление 100 мм, фальц, водосточная система

Окна: окна WHS 70 цвет на выбор

Двери: дверь входная

Внутренние инженерные сети: электрика,

водоснабжение и водоотведение, отопление (без учета котла), вентиляция.

## Под ключ 100 000 руб./м<sup>2</sup>

Фундамент: свайно-ростверковый, отделка цоколя.

Перекрытия: перекрытие 200 мм с утеплением

Террасная доска хвоя, ограждение

Стеновой комплект: клееный брус 180x200, кровельные клееные балки 200x200

Перегородки: каркас 100 мм с обшивкой деревом

Покраска дома снаружи

Кровля: утепление 100 мм, фальц, водосточная система

Окна: окна WHS 70 цвет на выбор

Двери: дверь входная, двери межкомнатные экошпон

Отделка: напольное покрытие в жилых помещениях - кварцвинил, керамогранит в с/у

Инженерные системы: электрика, включая розетки, выключатели, освещение.

Отопление: радиаторы и/или теплый пол, водогрейный котел электрический

Водопровод, канализация, сантехника





СТРОИМ ДОМА  
**15 ЛЕТ**  
ИЗ КЛЕЕНОГО БРУСА

[vologdadam.com](http://vologdadam.com)

[https://vk.com/derevyannye\\_doma\\_v\\_vologde](https://vk.com/derevyannye_doma_v_vologde)

**СТРОИТЕЛЬНАЯ КОМПАНИЯ КОМПАНИЯ «ВДСК» ЯВЛЯЕТСЯ ОФИЦИАЛЬНЫМ ДИЛЕРОМ ПАО «СЕГЕЖА ГРУПП» – ВЕРТИКАЛЬНО ИНТЕГРИРОВАННОГО ЛЕСОПРОМЫШЛЕННОГО ХОЛДИНГА В СОСТАВЕ ГРУППЫ КОМПАНИЙ АФК СИСТЕМА**

